



LISTENING

SPEAKING

READING

WRITING

世界名校触手可及

澳大利亚墨尔本 21天雅思强化培训团

澳洲国际商学院

Global Business College of Australia

学在澳洲国际商学院

澳洲国际商学院（简称GBCA）是经澳洲国家教育部门注册、批准、认证的国际教育机构。我们提供多种职业教育课程，包括从文凭到学位的国家认证课程和短期培训项目。GBCA致力于提供高水平的教育服务，为您打造一技之长，从而提升您的核心竞争力。

筑成功就业路

GBCA关注市场需求，并与企业建立广泛的联系，从而确保我校的文凭与市场接轨。在GBCA，我们针对性的为学生提供技能学习培训和就业服务指导，帮助学生更好地进入职场达成目标，迈出成功的第一步。

GBCA已与多家知名企业机构签署“实习基地协议”，旨在为学员开辟职业道路。我校努力构建教育国际化的创新平台，使来自不同国家和地区的学生以开放包容的心态互动学习，培养具有实际运用能力，适应现代经济社会发展的国际化复合型人才。

GBCA以行业经验和专业资质为标杆来选拔教师人才。老师们能够在课堂教学中，有效协助学生积极参与学习，促进学生积极思考，本着彼此尊重、相互理解的原则，营造积极互动的学习环境。

About
GBCA





墨尔本概况

如果说悉尼是南太平洋的纽约，墨尔本则可与英国的伦敦媲美，这里古典和现代完美融合。墨尔本赛马，澳网公开赛久负盛名，享誉全球；维多利亚式建筑、电车、时装、美食、戏剧、画廊和枝繁叶茂的花园令人目不暇接、流连忘返。

这是一座微笑的城市，随处可见和善的笑容，浓浓的人情味沁入心脾。

这是全世界最宜居的三大城市之一，城市生活节奏缓慢而悠闲，处处体现多元文化的巨大包容性。

- 连续6年被评为全球最宜居城市；
- 人口超过4百万；
- 原澳大利亚首都；
- 澳洲的艺术中心。

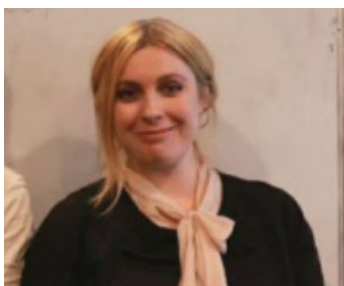
项目概述

本次澳洲雅思课程通过有针对性培训和文化体验活动，提高基础学员的听、说、读、写实用技能。具有雅思多年应试经验的专家进行授课讲解并参加雅思考官讲座辅导，彻底了解雅思考试要求，帮助设定个人目标并取得理想成绩，为获得英语国家（澳大利亚、英国、美国、新西兰等）高等教育（本科、硕士或博士学位）课程入学资格做好准备。此外，本次课程搭配丰富的游戏及当地体验，帮助学员在短期内掌握最实用的英语语言及文化特色，开阔视野和多角度思维能努力，提升未来求学或就业竞争力。

项目亮点

- 澳洲名师授课，精准考点解析
- 精品小班学习，全真模考演练
- 多维渗透教学，征服听说读写
- 教师个体反馈，提高教学质量
- 感受墨城魅力，留学生活预体验
- 免费雅思考试，学习拿证兼得

雅思教学专家



KARRI JOY

- Karri老师拥有多年的教学经验，其课堂氛围活跃，能够寓教于乐；
- 教授不同类型的学生英语语言以及商务沟通技能；
- 教授学生专业写作，以及在正式和非正式场合的沟通技巧；
- 她旨在提高学生的英语语言能力，致力于帮助学生提高演讲技巧以及报告写作技巧。



John Giatrakos

John Giatrakos 先生毕业于墨尔本大学，曾多年担任英国文化协会（British Council）口语考官和剑桥大学 ESOL（English for Speakers of Other Languages）考试主管。现担任 GBCA 雅思听力与口语讲师。Giatrakos 先生对于雅思考试的出题规律、听力和口语各题型的应试技巧有着深入系统地研究。其轻松活跃的课堂氛围，技巧与实战并重的授课方式，深入浅出地一一击破学生的薄弱环节，帮助学生快速提高成绩。



雅思团学生课堂



雅思团学生参观游览墨尔本



雅思团学生参观实践

学生感言



在墨尔本，我遇见了John老师，他总是鼓励我们，在学习上给予了我们很大帮助。还有随行的金老师和Jerry老师，和他们相处没有和老师相处的拘谨感觉，他们总像大哥哥一般照顾着我们。

虽说是强化培训团，在高强度的学习培训之外，我也有充分的时间可以探索这座城市。在墨尔本的街头，我感受到了这座城市的包容性，这也加深了我对这座城市文化的喜爱。

林婉婷

阅读满分9分、总分7.5分



21天带给我的收获远比想象的超载，墨尔本是一座包容、繁华、充满活力的城市，大大开阔了我从未感受过的视野和天地，教给我任何学校教不了的东西——眼界;我还遇到了一个很会玩的学霸~她(林奶奶)是玩伴更是懂得建议和分享的朋友，不仅带我吃喝玩乐，更重要的是让我深刻地体会到——习惯比努力重要! 积累比考证重要!

郑东柔

阅读、写作6分，总分6分



雅思团学生参观大洋路



雅思团学生课堂



雅思团学生毕业合照

咨询方式

电话: 020-82666013 / 18026336188

邮箱: enquiry@gbca.edu.au

网址: www.gbca.edu.au/

咨询地址: 广州市增城区荔城街华南路1号

出发时间: 每年2月、8月



澳洲国际商学院

海外研究课题

日期	上午	下午
第一天	中国启程	课程介绍，参观校园，讲解课程安排及注意事项
第二天	【专业课程1】雅思培训课程1	【专业课程2】雅思培训课程2
第三天	【专业课程3】雅思培训课程3	【专业课程4】雅思培训课程4
第四天	【专业课程5】雅思培训课程5	【专业课程6】雅思培训课程6
第五天	【专业课程7】模拟考试	【专业实践1】企业走访调查
第六天	【专业实践2】走访墨尔本酒庄，实地考察酒庄经营方式	
第七天	【专业实践3】走访名校及维多利亚美术馆	
第八天	【专业课程8】雅思培训课程7	【专业课程9】雅思培训课程8
第九天	【专业课程10】雅思培训课程9	【专业课程11】雅思培训课程10
第十天	【专业课程12】雅思培训课程11	【专业课程13】雅思培训课程12
第十一天	【专业课程14】雅思培训课程13	【专业课程15】雅思培训课程14
第十二天	【专业课程16】模拟考试	【专业实践4】企业实践
第十三天	【企业实践5】走访州立图书馆等，实地考察澳洲当地小微企业发展	
第十四天	【企业实践6】走访名校及维多利亚美术馆	
第十五天	【专业课程17】雅思培训课程15	【专业课程18】雅思培训课程16
第十六天	【专业课程19】雅思培训课程17	【专业课程20】雅思培训课程18
第十七天	【专业课程21】雅思培训课程19	【专业课程22】雅思培训课程20
第十八天	【专业课程23】雅思培训课程21	【专业课程24】雅思培训课程22
第十九天	【专业课程25】模拟考试	【专业实践7】走访薰衣草庄园，了解庄园运营流程
第二十天	参加雅思官方考试（RMIT考场）	
第二十天	返回中国	

注：以上课程及活动仅供参考，实际日程安排将根据具体情况有所调整；雅思考试时间根据具体官方考试时间会有所改动。